

Zum Schloßle

Das kleine Schloss-Hotel in Finningen



Ihr Wohlbefinden liegt uns am Herzen

Restaurant-Hotel



Herzlich Willkommen im Hotel „Zum Schloßle“ Finningen

Gastfreundschaft mit Tradition

Das Wasserschloß Herrenfinningen, erbaut 1530, war lange im Besitz von Adel, Kirche und Staat. Seit 1929 im Besitz der Familie Brugger leiten heute Siba und Jürgen Brugger das über die Landesgrenzen bekannte und ausgezeichnete Restaurant-Hotel „Zum Schloßle“.

Mit viel Liebe zum Detail, Sorgfalt zur Historie renovierten die „Schlossherren“ stetig dieses Schmuckstück. Sie schufen so einen außergewöhnlichen Ort der Gastfreundschaft.



Nach einer ausgelassenen Feier, nach einer intensiven Tagung, einer Geschäftsreise oder einer Radlertour in der herrlichen Landschaft laden Sie komfortable Doppelzimmer zur Übernachtung ein. Am nächsten Morgen erwartet Sie ein Frühstücksbuffet, das Sie fit in den Tag starten lässt.

Ganz gleich aus welcher Motivation Sie den Weg ins kleine Schloss-Hotel finden, Ihr Wohlbefinden liegt uns am Herzen.

Wir sind für Sie da.

Silva & Jürgen Brugger





Genießen Sie die „ausgezeichnete“ Schlossküche



Von der gutbürgerlichen bis hin zur feinen Gourmetküche bieten wir Ihnen heimatliche und saisonale Gerichte an. Mit Liebe und Sorgfalt zubereitet, verwenden wir möglichst frische Produkte aus der Region und achten auf eine schonende und vitalstoffreiche Zubereitung.





Genießen Sie dazu erlesene Weine aus den Top-Weinanbaugebieten Deutschlands. Als Besonderheit bieten wir Ihnen frisch gezapfte Weine vom Fass an. Oder probieren Sie eines unserer prämierten Spitzenbiere bayerischer Brauereien.

Die Goldmedaille im Wettbewerb Bayerische Küche „Regionale Spezialitäten genießen“ ist Anerkennung und Ansporn für unsere Arbeit.

Zum Schlössle
FRISCHEKÜCHE





Entspannen Sie sich in unseren komfortablen Zimmern

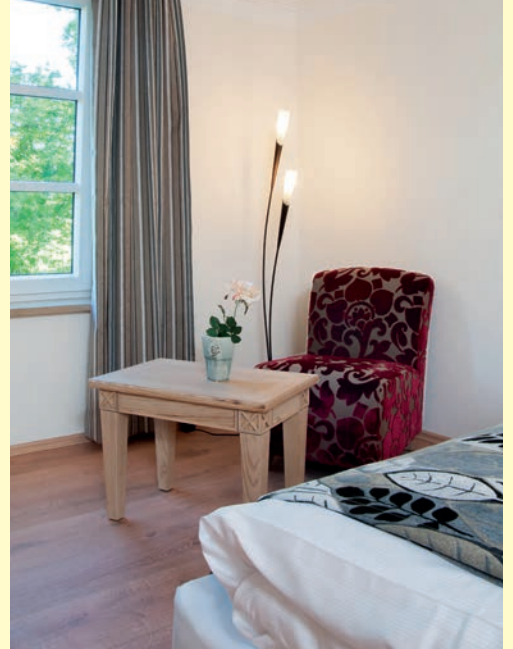


Unsere modernen Wohlfühl-Zimmer sind gemütlich und stilvoll eingerichtet, ausgestattet mit Sat-TV/Radio und W-Lan.

Alle Zimmer haben helle Bäder mit Dusche/WC. Im Erdgeschoss befinden sich zwei barrierefreie Doppelzimmer mit großzügiger Badeinrichtung.



*Herzlich
Willkommen*



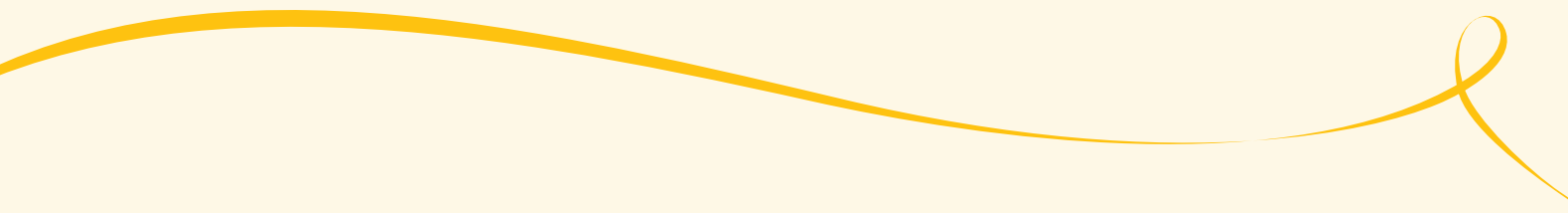


Wir haben für (fast) jeden Anlass die richtigen Räumlichkeiten





Schloss-Saal mit großer Bühne.....	300	Sitzplätze
Barocksaal.....	130	Sitzplätze
Kaminstube	78	Sitzplätze
Padua	26	Sitzplätze
Schloss-Stube	48	Sitzplätze
Kegelstube mit 4 Kegelbahnen.....	60	Sitzplätze
Schloss-Terrasse	50	Sitzplätze
Viktoria-Stube	25	Sitzplätze
Malerwinkel.....	26	Sitzplätze
Ludwig-Thoma-Stube.....	42	Sitzplätze
Taverne	70	Sitzplätze
Biergarten.....	150	Sitzplätze





Feiern Sie, wie Sie möchten -
wir haben die passenden Räume





Von der kleinen Familienfeier mit 4 Personen bis zur großen Hochzeitsveranstaltung für bis zu 250 Personen - unsere vielfältigen Räumlichkeiten und unser großzügiger Außenbereich mit Auto- und Busparkplätzen bieten für fast alle Anlässe die idealen Voraussetzungen für einen gelungenen und erfolgreichen Tag.

Wir unterstützen Sie auch in allen Fragen der Planung, Organisation, Gestaltung und Durchführung Ihrer Feier.



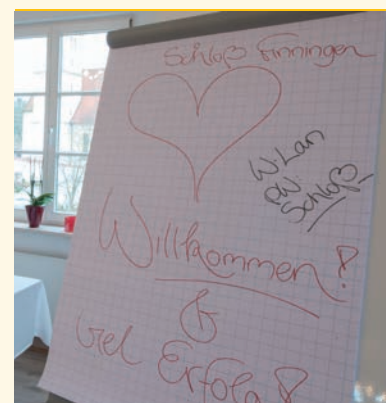


Tagen Sie in unserem Hotel mit einzigartiger Atmosphäre

*F*ern der Hektik einer Stadt liegt unser Hotel. Umgeben von idyllischen Landschaften können Sie hier in Ruhe kreativ tagen, präsentieren und feiern.

Der liebevoll restaurierte Barocksaal oder der große Schloss-Saal ist mit moderner Tagungstechnik ausgestattet.

Ob Pauschalangebot oder individuelle Buchung - wir unterbreiten Ihnen gerne unser Angebot.







Genießen Sie die Tage bei uns in Finningen – und Umgebung





b zu Fuß, mit dem Fahrrad oder dem Auto – das Hotel „Zum Schloßle in Finningen“ ist der ideale Ausgangspunkt für einen erlebnisreichen Tagesausflug.

Über zahlreiche Rad-, Wald- und Wanderwege rund um Finningen können Sie die Umgebung zu Fuß oder mit dem Fahrrad erkunden.

Unter anderem führen der **Wanderweg HW 2 von Donauwörth nach Tuttingen**, der **Radweg Donau-Ries von Amerdingen nach Dillingen** und der **Donautäler Radweg** direkt an unserem Hotel vorbei. Oder machen Sie einen Abstecher vom **Donau-Radweg** zu uns mit gemütlicher Einkehr im Biergarten und erholsamer Übernachtung in unserem Hotel.

Unser Restaurant ist für Sie Dienstag und Mittwoch ab 17.00 Uhr und von Donnerstag bis Sonntag ab 11.00 Uhr geöffnet. Weitere Termine nach Vereinbarung.

Wir freuen uns auf Ihren Besuch.



● Rain am Lech - 39 km
Gartencenter Dehner Stammhaus

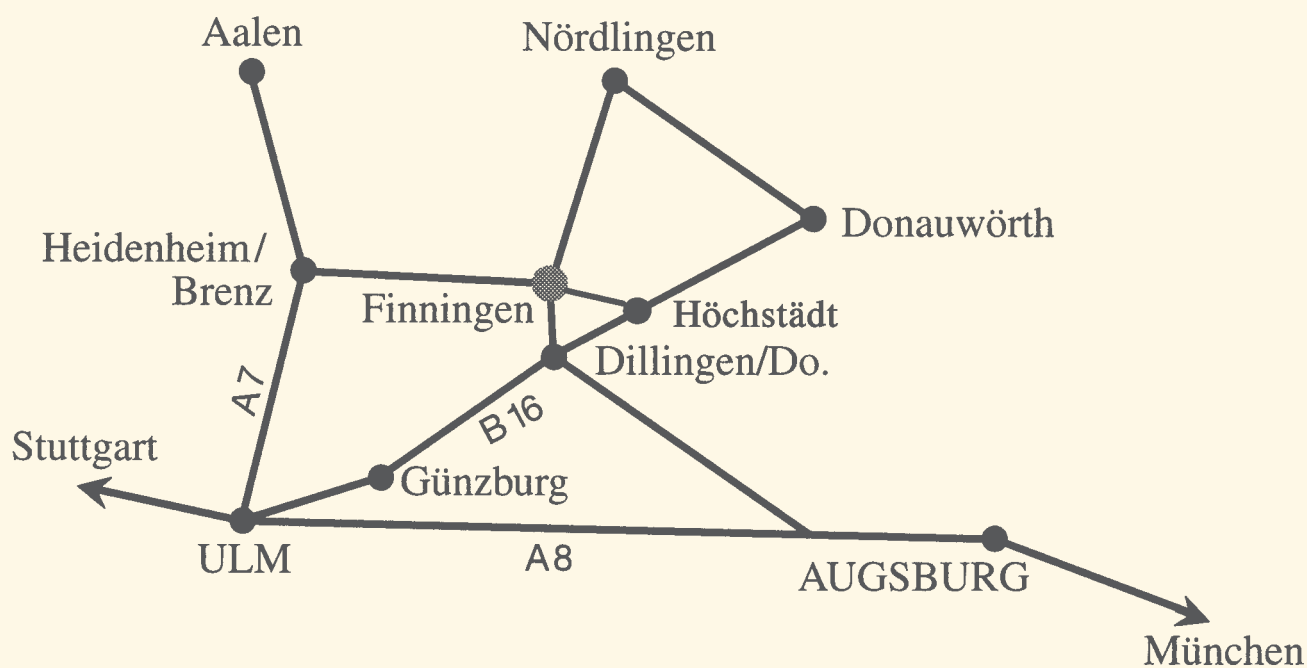


● München - 108 km
Olympiapark
Oktoberfest

● Augsburg - 51 km
sehenswerte Renaissancestadt
Augsburger Puppentheatermuseum



Wir sind für Sie da! Herzlich Willkommen!



Zum Schloessle

Restaurant Hotel

Familie Brugger

Am Schloessle 1

D-89435 Finningen

Tel.: 0049 (0)9074 4078

Fax: 0049 (0)9074 6655

www.schloessle.de

zumschloessle@schloessle.de

